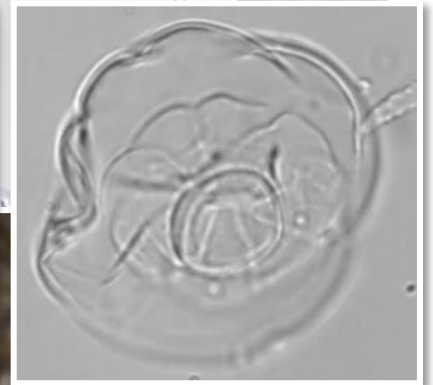


Maciej Balcerek

ATLAS  
ANATOMICZNYCH CECH DIAGNOSTYCZNYCH  
ROŚLINNYCH SUROWCÓW  
LECZNICZYCH, KOSMETYCZNYCH I PRZYPRAWOWYCH

*Lavandulae flos*



UNIwersytet  
MIKOŁAJA KOPERNIKA  
W TORUNIU  
Collegium Medicum w Bydgoszczy

**UNIWERSYTET MIKOŁAJA KOPERNIKA**

**w TORUNIU**

**COLLEGIUM MEDICUM im. LUDWIKA RYDYGIERA**

**w BYDGOSZCZY**

Maciej Balcerek

**Atlas anatomicznych cech diagnostycznych  
roślinnych surowców  
leczniczych, kosmetycznych i przyprawowych**

BYDGOSZCZ 2017

## Recenzenci

prof. dr hab. Irena Matławska  
dr hab. Tomasz Załuski prof. UMK

Wybór surowców, fotografie, opracowanie graficzne i techniczne, projekt okładki

dr Maciej Balcerek

© Copyright by Maciej Balcerek, Bydgoszcz 2017

ISBN 978-83-946672-8-3

Wyd. I. Nakład 60 egz. Format B-5

---

Dział Wydawnictw  
COLLEGIUM MEDICUM im. LUDWIKA RYDYGIERA  
BYDGOSZCZ 2017

	Strona	Numer planszy
Wstęp	7	
Plansze	9	
<i>Absinthii herba</i>	11	I
<i>Agrimoniae herba</i>	12	II
<i>Althaeae folium</i>	13	III
<i>Althaeae radix</i>	14	IVa, IVb
<i>Angelicae archangelicae radix</i>	16	V
<i>Anisi fructus</i>	17	VI
<i>Arnicae flos</i>	18	VII
<i>Belladonnae folium</i>	19	VIII
<i>Betulae folium</i>	20	IX
<i>Boldi folium</i>	21	X
<i>Calendulae flos</i>	22	XIa, XIb
<i>Capsici fructus</i>	24	XII
<i>Caryophylli flos</i>	25	XIII
<i>Cinchonae cortex</i>	26	XIV
<i>Convallariae herba</i>	27	XV
<i>Croci sativi stigma</i>	28	XVI
<i>Curcumae xanthorrhizae rhizoma</i>	29	XVII
<i>Cynarae folium</i>	30	XVIII
<i>Digitalis purpureae folium</i>	31	XIX
<i>Equiseti herba</i>	32	XX
<i>Farfarae folium</i>	33	XXI
<i>Frangulae cortex</i>	34	XXII
<i>Ginkgonis folium</i>	35	XXIII
<i>Graminis rhizoma</i>	36	XXIV
<i>Hamamelidis folium</i>	37	XXV
<i>Helichrysi flos</i>	38	XXVIa, XXVIb
<i>Hibisci sabdariffae flos</i>	40	XXVII

	Strona	Numer planszy
<i>Hyperici herba</i>	41	XXVIII
<i>Lavandulae flos</i>	42	XXIXa, XXIXb
<i>Lini semen</i>	44	XXX
<i>Liquiritiae radix</i>	45	XXXI
<i>Matricariae flos</i>	46	XXXII
<i>Meliloti herba</i>	47	XXXIII
<i>Melissae folium</i>	48	XXXIV
<i>Menthae piperitae folium</i>	49	XXXV
<i>Millefolii herba</i>	50	XXXVI
<i>Papaveris rhoeados flos</i>	51	XXXVII
<i>Plantaginis lanceolatae folium</i>	52	XXXVIII
<i>Polygoni hydropiperis herba</i>	53	XXXIX
<i>Quercus cortex</i>	54	XLa, XLb
<i>Rhei radix</i>	56	XLI
<i>Rosmarini folium</i>	57	XLII
<i>Salicis cortex</i>	58	XLIII
<i>Salviae officinalis folium</i>	59	XLIV
<i>Sennae folium</i>	60	XLV
<i>Taraxaci officinalis radix</i>	61	XLVI
<i>Thymi herba</i>	62	XLVIIa, XLVIIb
<i>Tiliae flos</i>	64	XLVIII
<i>Tormentillae rhizoma</i>	65	XLIX
<i>Urticae folium</i>	66	L
<i>Uvae ursi folium</i>	67	LI
<i>Verbasci flos</i>	68	LIIa, LIIb
<i>Violae herba cum flore</i>	70	LIIIa, LIIIb
<i>Zingiberis rhizoma</i>	72	LIV
Zanieczyszczenia, artefakty	73	LV



***Absinthii herba* – ziele piołunu (FP X)**

I

ang. Wormwood (*herb*)

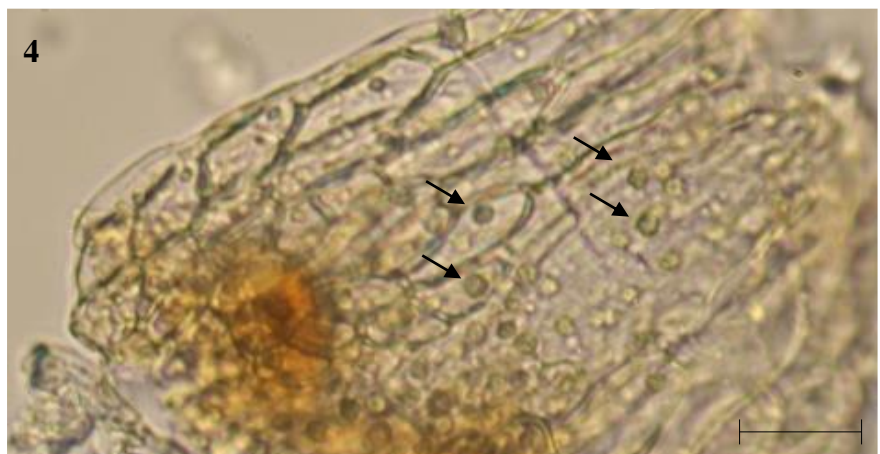
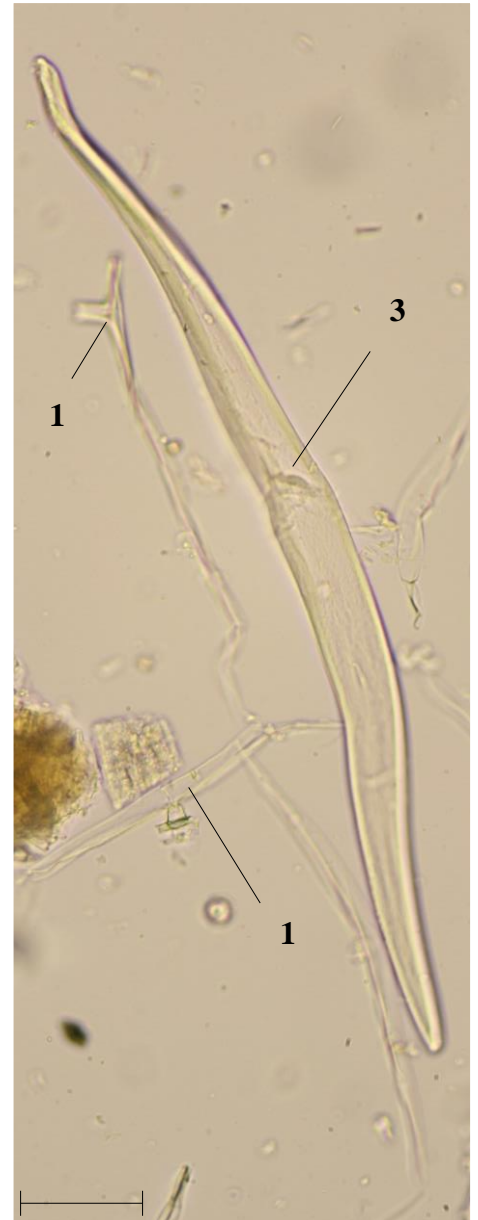
*Artemisia absinthium* L. – bylica piołun

*Asteraceae* (*Compositae*) – astrowate (złożone)

Cechy anatomiczne:

1. włoski teowate o jedno- lub kilkukomórkowym trzonie i długiej, wrzecionowatej komórce szczytowej, prostopadłej do trzonu, 2. włoski gruczołowe typu *Compositae*, widoczne z boku (2a) i z góry (2b), 3. płaskie włoski maczugowate z dna koszyczka, 4. drobne gruzły szczawianu wapnia, 5. kuliste ziarna pyłku o gładkiej egzynie.

— = 50  $\mu$ m



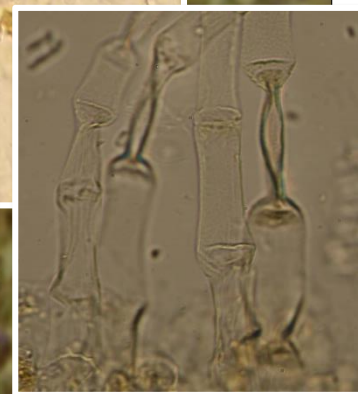
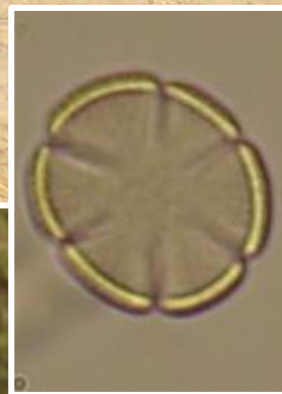
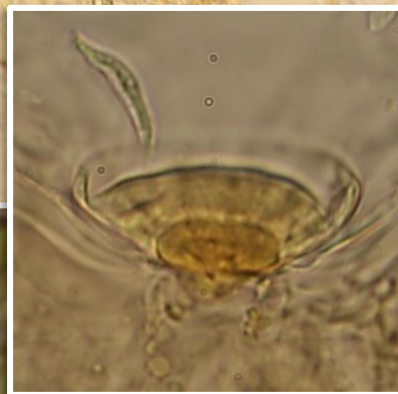
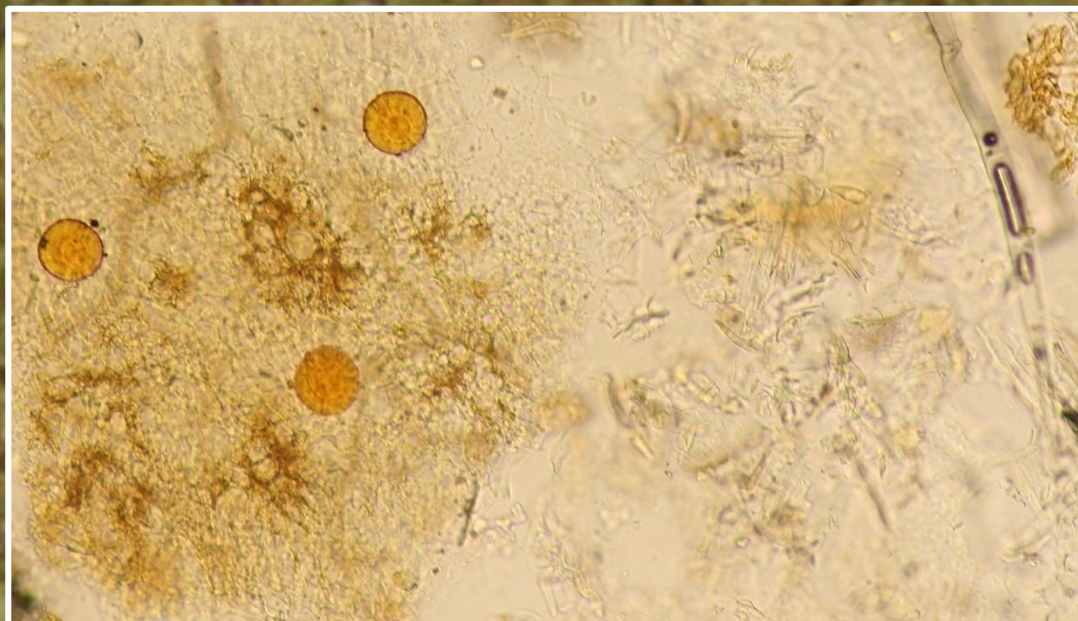


„Atlas” zawiera plansze z ponad 400 fotografiami prezentującymi anatomiczne cechy diagnostyczne 54 surowców roślinnych, znajdujących zastosowanie w lecznictwie, kosmetologii oraz jako przyprawy. Stanowi istotne narzędzie w identyfikacji sproszkowanych substancji roślinnych. Umożliwia bowiem porównywanie cech przedstawionych na fotografiach z obserwowanymi w obrazie mikroskopowym badanego surowca. „Atlas” jest uzupełnieniem podręczników farmakognozji oraz Farmakopei Polskiej, w których metoda mikroskopowa jest jedną z rekomendowanych do ustalania tożsamości surowców leczniczych.

*„...jest pierwszym tego typu opracowaniem w Polsce i może stanowić dużą pomoc, nie tylko w ćwiczeniach z farmakognozji i kosmetologii, ale też w laboratoriach badających surowce roślinne.”*

z recenzji prof. dr hab. n. farm. Ireny Maławskiej

Thymi herba



ISBN 978-83-946672-8-3